

# K-CX AT

ケーシー エックス エーティー

脱 灰 液

脱  
灰  
液



脱灰が早く液交換が少ない！  
調製済みなのですぐ使用可能

## 特 長

- ・脱灰時間を大幅に短縮できます
- ・液交換の頻度が少ないので手間がかかりません
- ・総使用量は他の脱灰液に比べ少なくて済みます
- ・染色性は良好です
- ・各種免疫組織化学染色や特殊染色が可能です

## 用 法

原 液 : 低温 (2~10℃)

原 液 : 常温

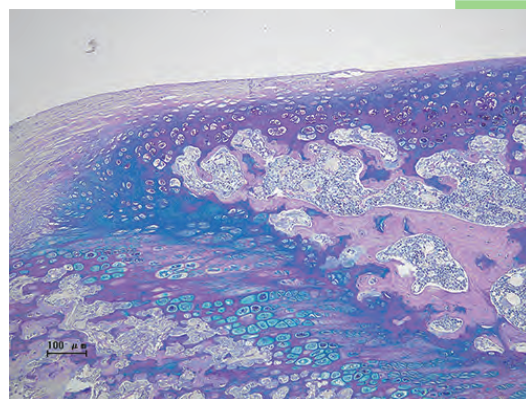
## 貯 蔵 方 法

光と熱を避け、密栓して室温保存

## 包 装 単 位

1 L × 4

18 L (キュービテナー)



AB/PAS染色  
ラット大腿骨 120時間

# K-CX AT

ケーシーエックスエーティー

## K-CX ATの特長

短時間で脱灰します

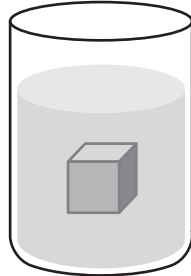
脱灰時間目安 ※1

マウス 24時間

ラット 48時間

イヌ 56時間

液交換は  
2日に1回

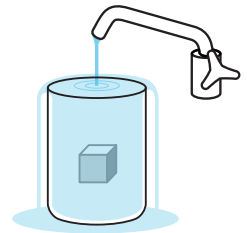


液量は組織の  
50倍量が目安です

調製済みで  
そのまま使えます

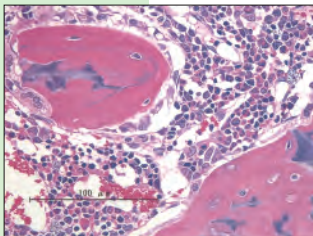
※1：浸漬時間は温度、組織の種類、厚さにより異なります。  
上記の目安は低温時の条件です。常温の場合は、  
さらに早く脱灰されますので過脱灰にご注意ください。  
※2：流水水洗は、3～4時間、中和する場合は5%硫酸ナトリウム  
などで数時間～1晩中和してから水洗してください。

脱灰後は  
流水水洗または  
中和します。※2

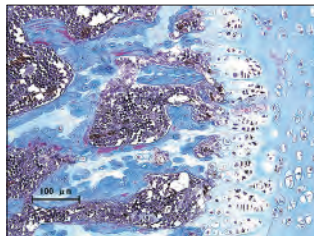


## K-CX AT使用例（ラット大腿骨及び胸骨）

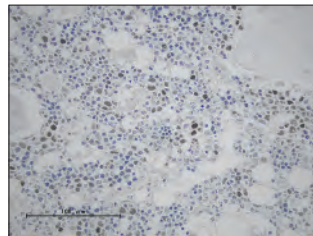
	HE染色	特殊染色	免疫組織化学染色
固定	10%中性リン酸緩衝ホルマリン液で固定		
脱灰	液量：組織の30～50倍程度 脱灰時間：48時間 温度：2～8℃ 液交換：なし	液量：組織の30～50倍程度 脱灰時間：120時間 温度：2～8℃ 液交換：なし	液量：組織の30～50倍程度 脱灰時間：120時間 温度：2～8℃ 液交換：なし
中和	5%硫酸ナトリウムで中和		
包埋・染色	ヘマトキシリン・エオジン (HE)染色	マッソントリクローム染色 (AB/PAS染色)	抗PCNA 抗S-100



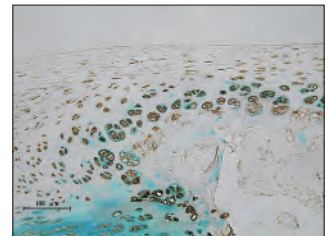
HE染色  
ラット大腿骨 48時間



MT染色  
ラット胸骨 120時間



抗PCNA  
ラット大腿骨(骨髄) 120時間



抗S-100抗体/アルシアン青 二重染色  
ラット大腿骨 120時間

※AB/PAS写真は表面に表示

仕様は予告無く変更される場合があります。

発売元

FALMA

株式会社 ファルマ

東京営業所  
〒151-0065 東京都渋谷区大山町 36-7  
TEL 03(6407)2570 FAX 03(3465)0300  
大阪営業所  
〒532-0003 大阪市淀川区宮原 5-1-3  
TEL 06(6397)2411 FAX 06(6397)2852  
<http://www.falma.co.jp>